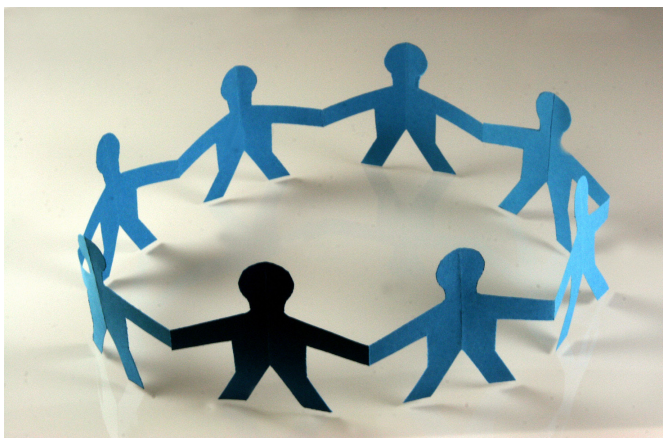


# Diakonie Bautzen

Diakonisches Werk Bautzen  
der Ev.-Luth. Landeskirche  
Sachsens im Kirchenbezirk  
Bautzen-Kamenz e.V.



Werden Sie Mitglied

## Von Generation zu Generation

Die Diakonie Bautzen wurde am 26. Juni 1867 als Bautzener Verein der „Inneren Mission“ gegründet. Wir verstehen uns als Dienst- und Glaubensgemeinschaft. Als Werk der Ev.-Luth. Landeskirche Sachsens sind wir Lebens- und Wesenäußerung der christlichen Gemeinde.

Die Diakonie Bautzen ist ein eigenständiger gemeinnütziger Verein der Freien Wohlfahrtspflege und beschäftigt zur Zeit 270 hauptamtliche Mitarbeiterinnen und 240 ehrenamtliche Helfer.

Das Finanzamt Bautzen berechtigt uns als Körperschaft, Spendenbescheinigungen für steuerliche Zwecke auszustellen.

## Wir unterhalten derzeit folgende Einrichtungen:

- vier Altenpflegeheime, ein Seniorenhaus
- eine betreute Wohnanlage
- Essenservice
- eine Sozialstation, eine Tagespflege
- den christlichen Hospiz- und Palliativdienst
- die ambulante Behindertenhilfe
- die Kirchenbezirkssozialarbeit
- die Allgemeine soziale Beratung / Behindertenberatung
- den ambulanten Hilfsdienst für an Demenz erkrankte Menschen
- die Familien-, Ehe-, Lebens- und Paarberatung
- Erziehungsberatung
- die Kurvermittlung
- die Sozialpädagogische Familienhilfe
- die Telefonseelsorge Oberlausitz
- christliche Kindertagesstätte.

## Sie sind etwas besonderes

Die Diakonie Bautzen ist eine wichtige soziale Einrichtung im Landkreis Bautzen. Durch unsere Tätigkeit tragen wir wesentlich zu einem lebendigen christlichen Leben in unserer Heimat bei. Um künftig diesen wichtigen Beitrag leisten zu können, braucht die Diakonie Bautzen großzügige Freunde und intensives Interesse der Bürger. Mit Ihrer Mitgliedschaft bei der Diakonie Bautzen leisten Sie Ihren persönlichen Beitrag dafür, dass der Generationenauftrag „Förderung und Unterstützung“ als vernetztes Angebot für Jung und Alt eine Zukunft hat.

## Hiermit beantrage ich meine Mitgliedschaft bei dem Diakonischen Werk Bautzen e.V.

Ich bestimme meinen jährlichen Mitgliedsbeitrag, entsprechend meinem monatlichen Nettoeinkommen, auf:

- Nettoeinkommen bis 500 €      12 €      p.a.
- Nettoeinkommen bis 1000 €      24 €      p.a.
- Nettoeinkommen über 1000 €      36 €      p.a.
- Wunschbeitrag über 36 € p.a.  €      p.a.  
bitte Betrag angeben

Name:

Vorname:

Straße, Haus-Nr.:

PLZ, Wohnort:

Telefon:

Telefax:

E-mail:

Ich erteile Ihnen die Einzugsermächtigung von meinem / unseren Konto:

IBAN:

BIC:

Konto-Nr.:

BLZ:

Kreditinstitut:

Ort, Datum:

Unterschrift:

Ich bin empfohlen durch:

Frau / Herrn: \_\_\_\_\_

Die Arbeit der Diakonie Bautzen interessiert mich.  
Bitte senden Sie mir nähere Informationen zu:

- Ihren stationären Altenpflegeangeboten.
- Ihren ambulanten Alten- u. Krankenhilfeangeboten.
- Ihren Beratungsdiensten.
- Hintergrundwissen zur Diakonie Bautzen.
- Möglichkeiten zum Mitarbeiten.
- aktuellen Veranstaltungen.

### Senden Sie die Anträge bitte an:

Diakonisches Werk Bautzen e.V.  
Herr Kreiß  
Karl-Liebnecht-Str. 16  
02625 Bautzen

Tel.-Nr. 03591/481650  
Fax-Nr. 03591/481642

E-Mail: [h.kreiss@diakonie-bautzen.de](mailto:h.kreiss@diakonie-bautzen.de)

Wir werden Ihren Antrag zeitnah bearbeiten  
und Ihnen unsere Entscheidung baldmöglichst  
mitteilen.

Mit freundlichen Grüßen  
Diakonie Bautzen

## Mitgliedsbeiträge

### Die Spenden und Mitgliedsbeiträge sind steuerlich absetzbar.

Der Mitgliedsbeitrag richtet sich nach Ihrem Nettoeinkommen. Jedes Mitglied bestimmt entsprechend seinem Nettoeinkommen seinen Jahresbeitrag selbst. Das Nettoeinkommen ist der Betrag, welchen Sie von Ihrem Arbeitgeber, der Rentenkasse u. a. auf Ihrem Bankkonto gutgeschrieben bekommen.

Nettoeinkommen bis 500 €	12 € p. a. *
Nettoeinkommen bis 1000 €	24 € p. a. *
Nettoeinkommen über 1000 €	36 € p. a. *

Wir freuen uns über Ihren Wunschbeitrag, der über 36 € liegt \*.

(\* derzeitiger Stand)

### Handeln hilft!

Mit Ihrer Mitgliedschaft bei der Diakonie Bautzen tragen Sie dazu bei, dass das Band „von Generation zu Generation“ zur Förderung und Unterstützung eine Zukunft hat. Ermöglichen Sie Menschen eine Chance – beteiligen auch Sie sich!

### Anschrift:

Diakonisches Werk Bautzen e.V.  
Karl-Liebnecht-Straße 16  
02625 Bautzen  
Ihr Ansprechpartner: [Herr Kreiß](#)  
Tel.: (0 35 91) 48 16 50  
Fax: (0 35 91) 48 16 42  
E-mail: [h.kreiss@diakonie-bautzen.de](mailto:h.kreiss@diakonie-bautzen.de)

Aktuelle Informationen unter [www.diakonie-bautzen.de](http://www.diakonie-bautzen.de)

### Spendenkonto

Bank für Kirche und Diakonie eG - LKG Sachsen  
IBAN: DE 66 3506 0190 1611 2300 24  
BIC: GENODED1DKD  
Konto-Nr. 16 11230 024  
BLZ: 350 601 90

*Füreinander da sein*



### Was bieten wir unseren Mitgliedern?

- spezielle Vorveranstaltungen bei Eröffnungen, Ausstellungen und anderen Veranstaltungen der Diakonie Bautzen
- Sonderführungen für besonderes Publikum
- individuelle Besichtigungen der Einrichtungen
- Ermäßigung bei Veranstaltungen der Diakonie Bautzen
- Teilnahme an ausgewählten Vorträgen
- Versammlungen und Festivitäten der Diakonie Bautzen
- Sonderveranstaltungen für Mitglieder
- Mitgestaltung der Diakonie Bautzen

**Nähere Informationen sowie den Aufnahmeantrag zur Mitgliedschaft der Diakonie Bautzen finden Sie auch im Internet unter [www.diakonie-bautzen.de](http://www.diakonie-bautzen.de) als Download-Version.**